

タブレットのビジネス活用を支援する法人向けファイル共有サービス

SmartBiz+_{PLUS}

スマートビズプラス

インストールガイド



本書はスマートビズプラスを利用するためのクライアントアプリ（BizCube）をインストールする手順について紹介しています。

- **WindowsPCの場合**
- **iPadの場合**
- **iPhoneの場合**
- **Androidの場合**

* BizCube を利用するには、事前にお客様内の管理者の方がReMSという管理ツールを利用し、ユーザーのIDやパスワード、ストレージ容量の設定が必要になります。詳細は別紙ReMSAdministrator's Manual をご参照ください。

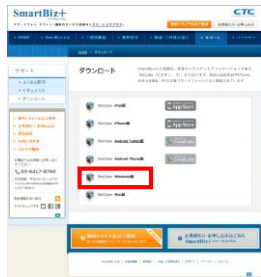
インストールの流れ：Windows PCの場合

ダウンロード

- ① 端末のブラウザでダウンロードサイトにアクセス

<http://www.smartbizplus.com/support/download.html/>

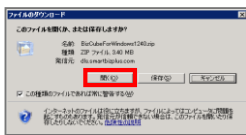
- ② BizCube Windows版をクリック



- ③ ダウンロードファイル「BizCubeForWindows xxx.zip」をクリック

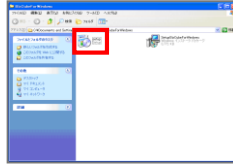


- ④ ファイルのダウンロードを実行「開く(O)」ボタンをクリック

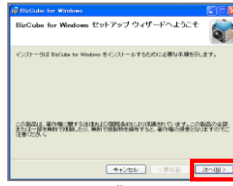


BizCubeをインストール

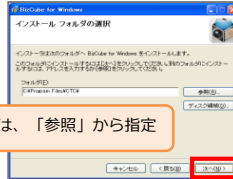
- ⑤ セットアップファイルをダブルクリック



- ⑥ セットアップウィザード画面で、「次へ(N)」をクリック

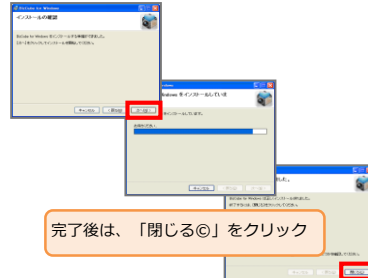


- ⑦ インストールフォルダを指定
標準はC:¥Program Files¥sbp



変更する場合は、「参照」から指定

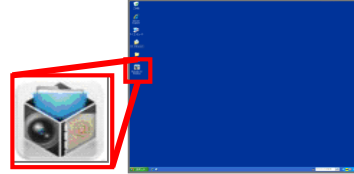
- ⑧ インストールを実行



完了後は、「閉じる(C)」をクリック

BizCubeの初期設定

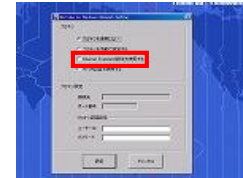
- ⑨ BizCubeアイコンをダブルクリック



- ⑩ 『接続設定』をクリック



- ⑪ 『プロキシ/Internet Explorerの設定を使用する』のラジオボタンを選択して『設定』をクリック



※ログイン画面に戻ります

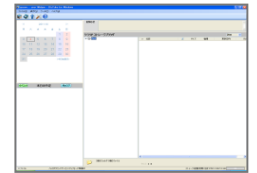
BizCubeの起動と終了

- ⑫ ログイン画面で、「お客様番号」・「ユーザーID」・「パスワード」を入力して、「開始」をクリック
※「ログイン情報を保存する」を選択と次回からの入力は不要になります



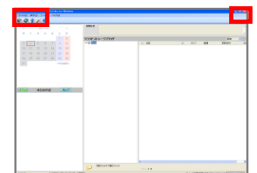
入力内容は管理者に問い合わせ

- ⑬ BizCubeの初期画面が表示されます



※BizCubeの操作については別紙をご参照下さい

- ⑭ 画面右上の  か、メニューから「ファイル」⇒「終了」を選択



インストールの流れ：iPadの場合

iPad

ダウンロードサイトに
アクセス

BizCube
をインストール

BizCubeの起動

BizCubeの終了

① App Store から BizCube を検索



② 「入手」 ボタンをタップ



「無料」が「開く」に変わったら
インストール完了です

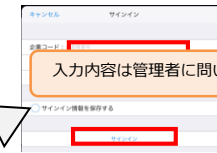
③ インストール完了後、ホーム画面に
BizCubeのアイコンが表示されます



④ BizCubeを起動しサインインを
タップ



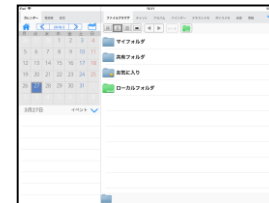
⑤ 「お客様番号」・「ユーザーID」・
「パスワード」を入力して、サイン
インをタップ



入力内容は管理者に問い合わせ

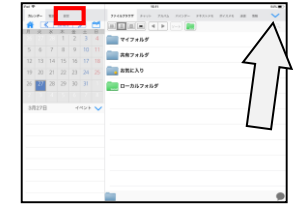
※「ログイン情報を保存する」を選
ぶと次回からの入力は不要になり
ます

⑥ 初期画面が表示されます



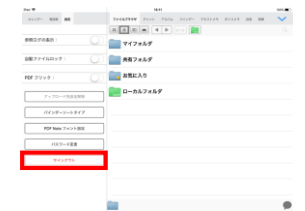
※BizCubeの操作については別紙を
ご参照下さい

⑦ 画面左上の「設定」を選択

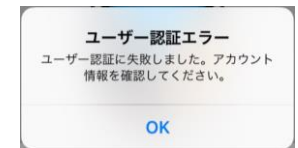


画面左上に「設定」が表示されな
い場合は、画面右上の「表示切替」
をタップ

⑧ 「サインアウト」をタップ



※以下の画面が表示された場合は、
⑤の入力内容が間違っています



インストールの流れ：iPhoneの場合

ダウンロードサイトに
アクセス

BizCube
をインストール

BizCubeの起動

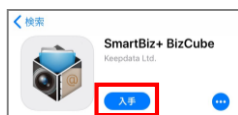
BizCubeの終了

iPhone

① App Store から BizCube を検索



② 「入手」 ボタンをタップ



「無料」が「インストール」に
変わったら 再度タップ
その後、「開く」に変わったら
インストール完了です

③ インストール完了後、ホーム画面に
BizCubeのアイコンが表示されます



④ BizCubeを起動し、「お客様番号」・
ユーザーID」・「パスワード」を
入力して、サインインをタップ




入力内容は管理者に問い合わせ

※「ログイン情報を保存する」を
選ぶと次回からの入力は不要
になります

⑤ 初期画面が表示されます



※ BizCubeの操作については別紙
をご参照下さい

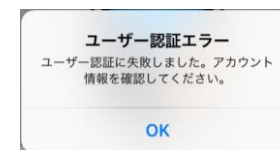
⑥ 「」をタップしてメニューから
「設定」をタップ



⑦ 「サインアウト」をタップ



※以下の画面が表示された場合は、
④の入力内容が間違っています



インストールの流れ：Androidの場合

ダウンロード

BizCube
をインストール

BizCubeの起動

BizCubeの終了

Android

①Playストアをタップして、BizCubeを検索



②BizCube for Androidをタップして、ダウンロードをタップ



同意してダウンロードをタップ後は、インストール完了まで自動的に進みます

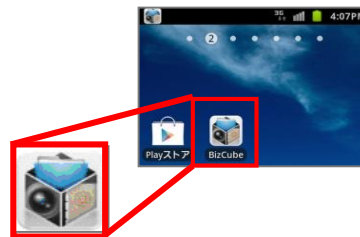
③インストールは自動的に進みます



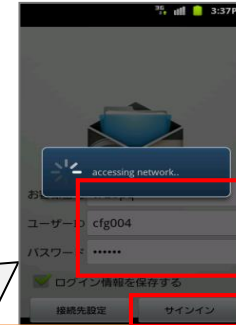
④インストール完了後は下記の画面が表示されます



⑤ホーム画面にはBizCubeアイコンが表示されます



⑥BizCubeを起動し、「お客様番号」・「ユーザーID」・「パスワード」を入力して、サインインをタップ



入力内容は管理者に問い合わせ

※「ログイン情報を保存する」を選ぶと次回からの入力は不要になります

⑦初期画面が表示されます



※BizCubeの操作については別紙をご参照下さい

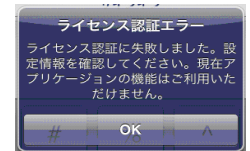
⑧端末のメニューボタンを押して、「設定」をタップ



⑨「サインアウト」をタップ



※以下の画面が表示された場合は、⑥の入力内容が間違っています



お問い合わせ先

お気づきの点やご不明な点があれば、お手数ですが下記サービスデスクまでお問い合わせください。

スマートビズプラス サービスデスク

smartbp-dsk@keepdata.asia

0570-015-566

スマートデバイスのビジネス活用を支援する法人向けファイル共有サービス

SmartBiz+
PLUS
スマート Biz プラス

<http://www.smartbizplus.com/>